

1

2

3

4

5

6

A

B

C

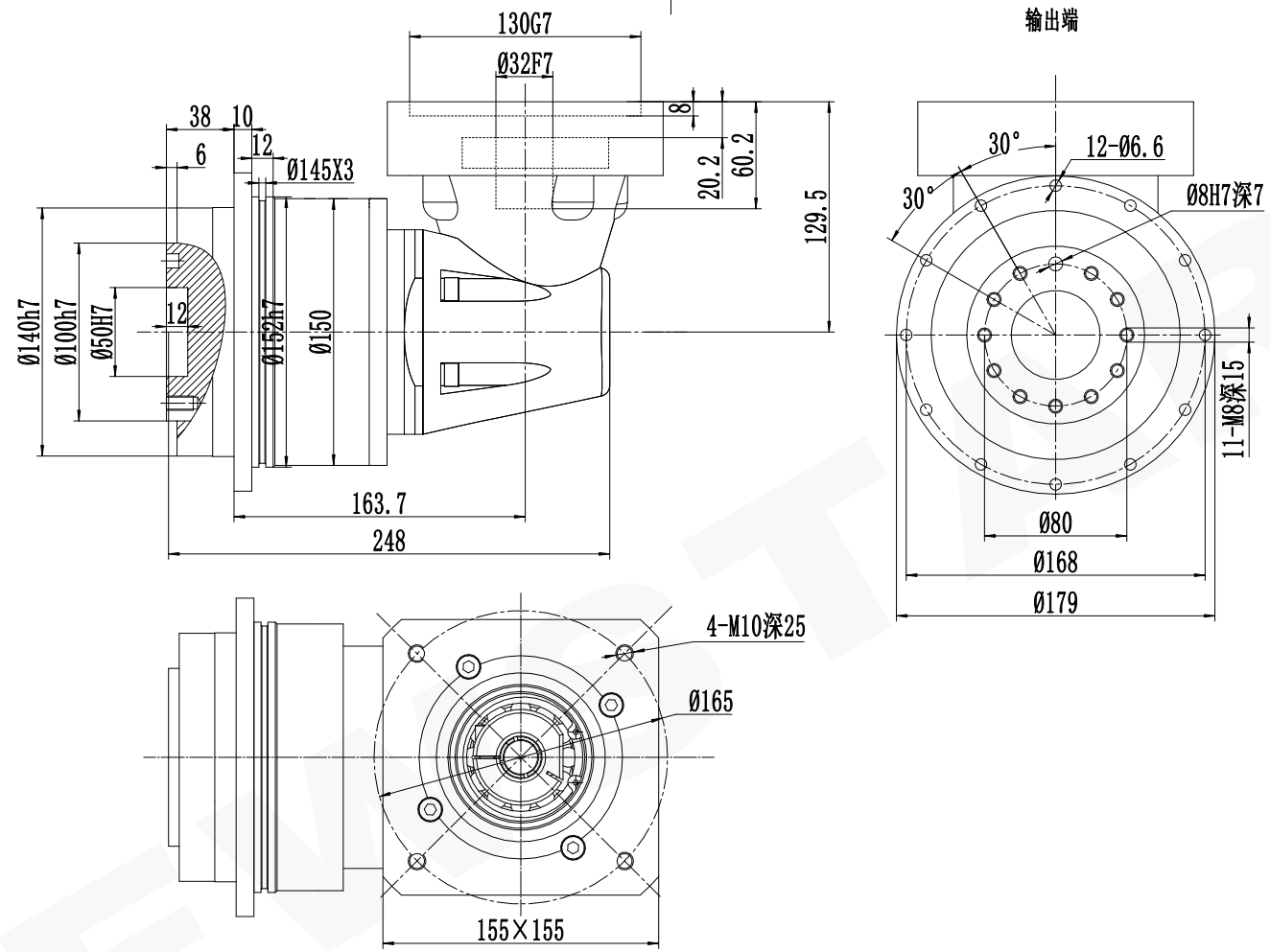
D

A

B

C

D




减速比 (Ratio i)		12	16	15	25	32	40	30	50	64
额定承载扭矩 (Rated load torque)	Nm	700	700	650	650	700	650	650	650	510
最大加速力矩 (Max. acceleration torque)	Nm	1260	1260	1170	1170	1260	1170	1170	1170	918
急停扭矩 (Emergency stop torque)	Nm	2100	2100	1950	1950	2100	1950	1950	1950	1530

精密行星减速机技术参数

容许最大径向载荷 (Max. radial load)	13700N	空载力矩20℃ (No-load torque)	≤ 0.72Nm
容许最大轴向载荷 (Max. axial load)	8800N	润滑 (Lubrication)	合成润滑脂 (Synthetic grease)
额定输入转速 (Nominal input speed)	3000r/min	使用环境温度 (Operation temperature)	-15℃~+90℃
最大输入转速 (Max input speed)	6000r/min	使用寿命 (Service life)	≥20000h
噪音 (Noise)	≤ 68db	防护等级 (Protection grade)	IP54
回程间隙 (Backlash)	11arcmin	ADR系列	
		P2 L2	

Tel/电话: 0533-6288333 6288444
Fax/传真: 0533-6288411
Web/网址: www.newstart.cn

未注线性尺寸极限偏差 Unmarked tolerance	
0.5-3	±0.2
3-6	±0.3
6-30	±0.5
30-120	±0.8
120-400	±1.2
400-1000	±2
精密行星减速机 Precision Planetary Gear Boxes	
	
ADR140L2-i-P2-OP2 32-58-130-165-M10	
A. ADR.	140.